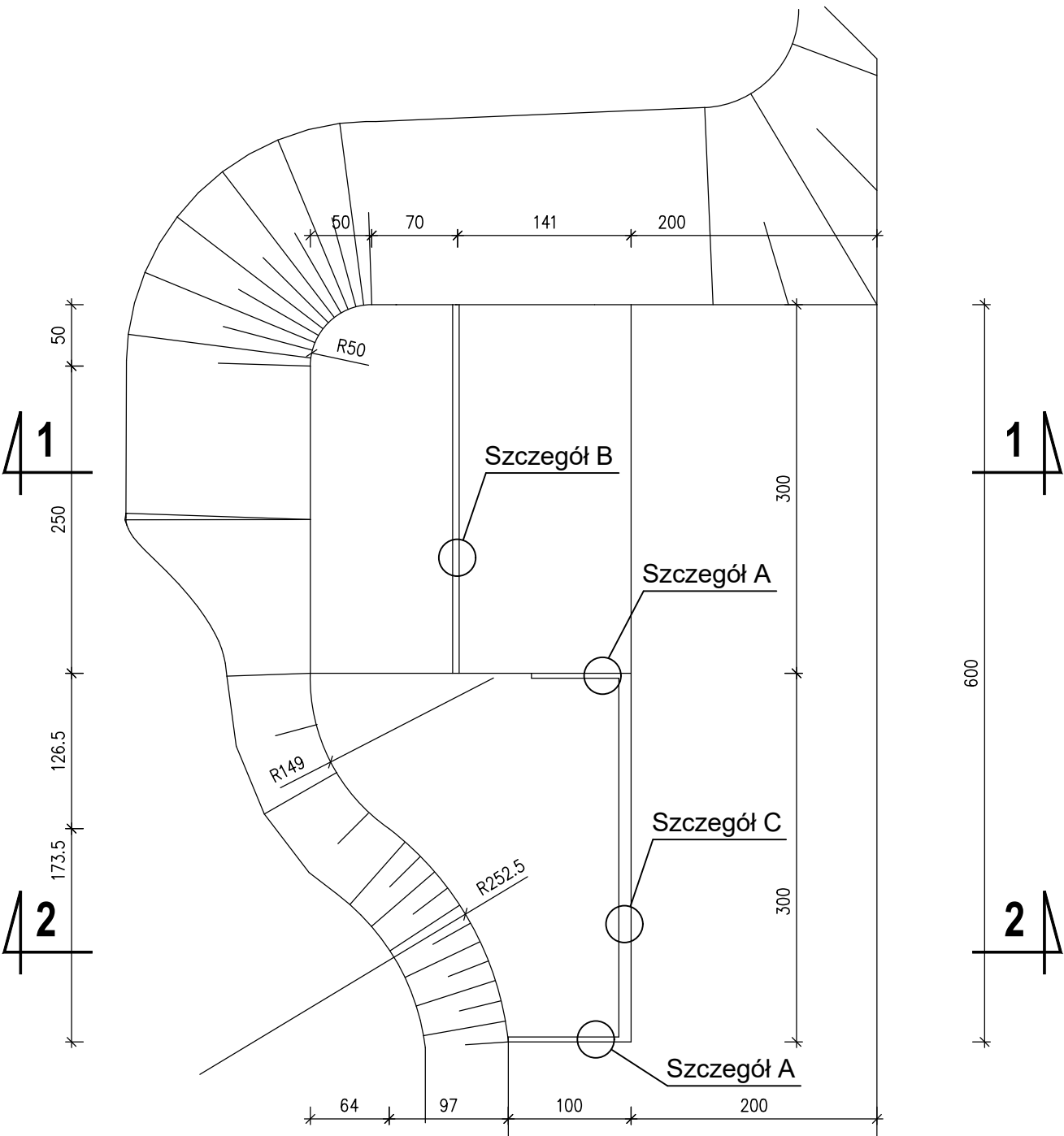
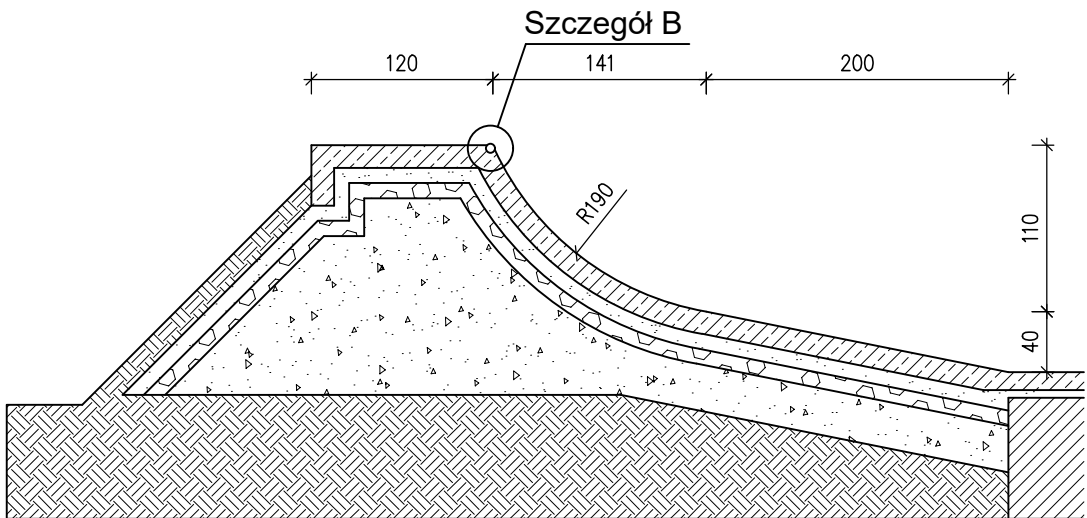


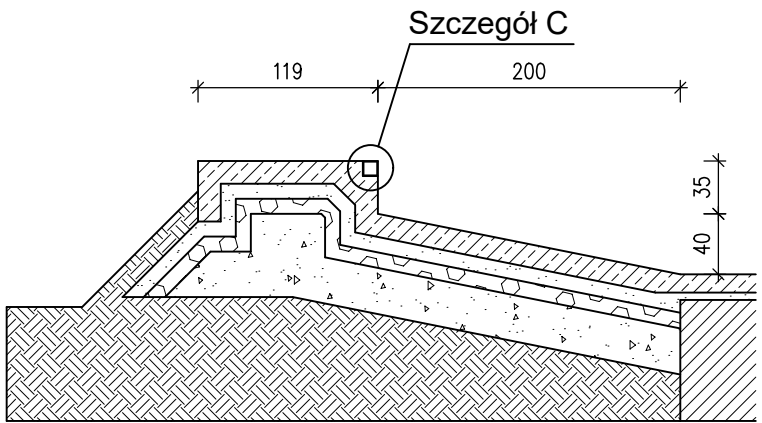
Przeszkoda nr 1



PRZEKRÓJ 1-1

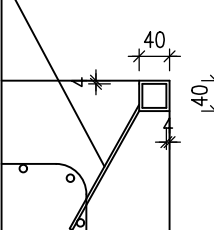


PRZEKRÓJ 2-2



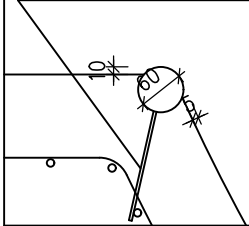
Szczegół A
montaż profilu
skala 1:25 [mm]

Profil spawany za pomocą
prętów do zbrojenia przeszkody



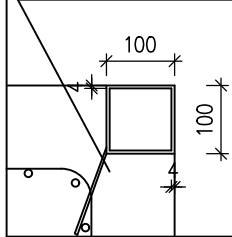
Szczegół B
montaż copingu
skala 1:25 [mm]

Coping spawany za pomocą
prętów do zbrojenia przeszkody



Szczegół C
montaż profilu
skala 1:25 [mm]

Profil spawany za pomocą
prętów do zbrojenia przeszkody



BUDOWA SKATEPARKU WRAZ Z INFRASTRUKTURĄ TOWARZYSZĄCĄ			
nazwa rysunku: PRZESZKODA NR 1		skala: 1:50	nr rysunku: <div>3</div>
lokalizacja / identyfikator działki: MIEJSCOWOŚĆ ZIĘBICE, DZ. NR 444/5 OBRĘB 0002 - WSCHÓD, JEDN. EWID. - ZIĘBICE MIASTO		data opracowania: 10.05.2025	
branża: ARCHITEKTURA GŁÓWNY PROJEKTANT	projektował: mgr inż. arch. Tomasz Ziola 44/DSOKK/2016 specjalność: architektoniczna do projektowania bezograniczeń	podpis:	
branża: ARCHITEKTURA SPRAWDZAJĄCY	projektował: mgr inż. arch. Michał Urbański 112/DSOKK/2017 specjalność: architektoniczna do projektowania bez ograniczeń	podpis:	
branża: ARCHITEKTURA	opracował: Bartek Falicki	podpis:	
ARCHITEKTO PRACOWNIA PROJEKTOWA		ul. Wąska 15/17, 57-220 Ziębice tel. 509 300 041, biuro@architekto.com.pl	